

La Samaritaine

architecture intérieure Euro Rscg Design

Espace Hommes

Un espace de 2 000 m² consacré entièrement aux hommes, vous êtes à la Samaritaine.

Le parcours client a été restructuré : un système de trois grandes allées (passages) traverse latéralement l'espace du rez-de-chaussée et pénètre vers le fond du magasin. Euro RSCG a également redonné à l'entrée située à l'angle de la rue de Rivoli, un espace et une importance significative pour l'accès principal des magasins 2 et 4.

Le blanc a la côte : on le retrouve à la fois sur le mur et les plafonds. Le bois clair (le bouleau), permet la mise en valeur de produits différents en terme de matière et de

couleur. Le sol dur noir et brillant marque les allées centrales contrastant avec un sol en parquet foncé, utilisé pour les espaces de vente.

L'ensemble du mobilier reprend l'esprit de modernité de l'espace. Les pulls et les chemises sont disposés sur un mobilier créé qui propose une conception différente de la gondole classique. Ici, le principe est de mettre en valeur les modèles sur des grandes tables et d'offrir une capacité de rangement importante, en utilisant des "containers" sur roulettes. Des displays centraux sous forme de tables rondes à roulettes complètent et créent des territoires pour les différents espaces de marques.

Les tables gigognes équipées de miroir pivotant, les coffrets et les tables à niveaux mettent en valeur les chapeaux, cravates et gants.



Modernité et clarté reflètent le parti pris général donné à ce nouvel espace en rupture avec l'esprit de boutique traditionnel largement utilisé dans le secteur du vêtement masculin.



Cabinet Aartill

M. Michel Pieroni
38, rue du jeu de l'Arc
95160 Montmorency - Tél : 01 39 89 57 23

Agence de création EURO-RSCG DESIGN

M. Prinz
84, rue Villiers
92683 Levallois Perret Cedex
Tél : 01 41 34 43 60

Luminaires

Erco
6 ter, rue des Saints-Pères
75007 Paris - Tél : 01 42 96 50 44

Lampes

(Fluo-compactes et CDMR PAR20)

Philips

9, rue Pierre Rigaud
94856 Ivry sur Seine Cedex
Tél : 01 49 87 60 00

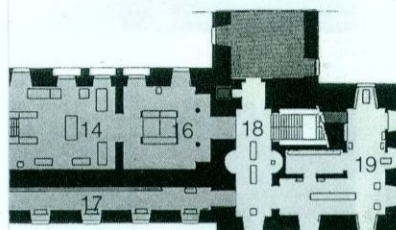
Grand Louvre acte III

Les nouvelles salles du musée

TECHNIQUES ET ARCHITECTURE
Avril 1998



EPGL, maître d'ouvrage
(Jean Lebrat, président
J-C. Dumont, directeur)
P. Rosenberg, président-
directeur du Louvre.
L'Égypte pharaonique :
Atelier de L'île,
D. Brard, mandataire
O. Le Bras, M. Quelen,
architectes.
M. Davidse, assistant.
Oüidire, designers.
COSIL, éclairagiste.
Thérèse Troïka, graphistes.
Sincoba,
bureau d'étude général.



Grèce primitive-archaïque,
galerie Daru,
Égypte romaine,
Égypte copte,
Aile Denon, cour Visconti,
entresol :
C. Bizouard, F. Pin
architectes.
J. Diamond, assistant.
OTH bâtiments, Bet.

Salles Charles X
et Galerie Campana :
P-F. Codou, F. Hindley,
J-C. Poggioli, P. Beucler,
architectes associés.
Batelec, Bet.
Aartill, éclairage.

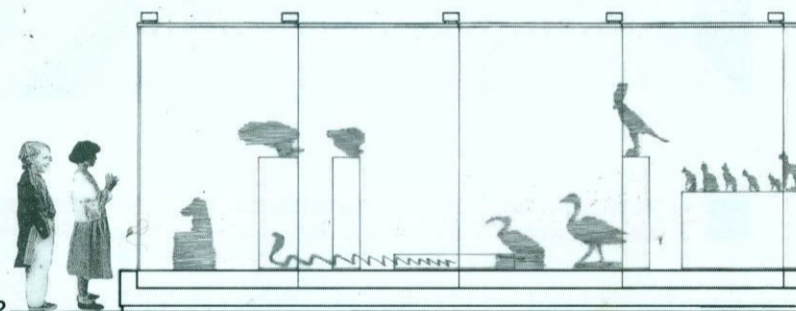
91

Poursuivant la rénovation spectaculaire amorcée par la Pyramide et l'aile Richelieu, le musée du Louvre ouvre au public 10 000 m² de salles réaménagées dans les parties anciennes du Palais (l'aile Denon et autour de la Cour Carrée, l'aile Sully), le long de la Seine. Ces aménagements font partie de la troisième tranche du Grand Louvre qui prendra fin en 1999 avec l'ouverture de 5 000 m² encore en chantier dans le musée. Au terme de ces quinze années de travaux, les collections du musée connaîtront un formidable redéploiement – les espaces affectés aux œuvres auront doublé en surface – et une nouvelle respiration dans des espaces recomposés.

Si l'aile Richelieu était une page blanche que Pei a entièrement composée en inscrivant sa logique architecturale, ici la mission ne pouvait s'envisager de façon

monolithique : les espaces sont disjoints, les conservations multiples et le phasage des opérations dans le temps, très complexe. Aussi le maître d'ouvrage, l'EPGL a-t-il lancé une série de concours et veillé à stabiliser le programme salle par salle, avec les conservateurs jusqu'au schéma d'occupation de la vitrine, en accordant une

nouvelle mission d'assistance muséographique au maître d'œuvre, les architectes devenant en quelque sorte commissaires d'exposition. Au-delà des enjeux exigeants de la muséographie, le travail des concepteurs se place d'emblée au centre d'un jeu subtil entre les collections et les œuvres, le programme scientifique contrai-



437 ARCHITECTURE Avril 1998

ARCHINEWS
Février 1996

MUSEE DU LOUVRE

Projet : Réaménagement et restructuration de la Galerie Campana et Charles X au Musée du Louvre
Maître d'ouvrage : EPGL (établissement public Grand Louvre)

Architecte : Architecture & Associés (P.F. Codou, F. Hindley, J.C. Poggioli, P. Beucler)

Consultant éclairagiste : Aartill

Surface : 3 000 m²

Coût prévu : 9 M TTC

Début travaux : novembre 95

Livraison prévue : fin 96

photo : la galerie Charles X, Image Digitale

